

SUMMA F3232

La F3232 est la table de découpe grand format de la série F, idéal pour traiter les formats d'impression courants avec une précision maximale. La grande zone de travail permet un flux de travail d'impression et de découpe s'intégrant parfaitement les uns dans les autres, ouvrant aux marchés de la signalétique et du textile.

Avantages clés

- Correspond à 3,2 m de large imprimantes textiles
- Idéal pour les environnements à haute production
- HD RS pour matériel en rouleau lourd
- Système d'outil modulaire
- Système de sécurité intégré
- À l'épreuve du temps

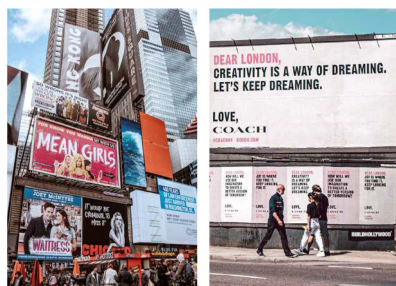
Idéal pour couper:

- Textile (drapeaux, bannières)
- 3 m x 2 m matériel en panneau

Modules & Outils

Tous les modèles de la série F peuvent être équipés et modernisés avec divers modules et outils. Cela rend la série F idéale pour évoluer avec votre entreprise et ouvrir de nouveaux marchés à tout moment.

- Fraise à haute fréquence
- Module rotatif à couple élevé
- Module Tangentiel
- Outils V-Cut, outils de rainurage, outils de découpe Heavy-Duty, etc.



Summa
website

Spécifications techniques

Modèle	F3232
Dimensions	422 x 422 x 122 cm
Largeur du matériau	Jusqu'à 332 cm
Zone de travail	327 x 320 cm
Vide	2 x 2.2 kW (50Hz) / 2 x 2.55 kW (60Hz)
Zones de vide	14 zones (2 lignes x 7 colonnes)
Alimentation	Standard: 3 x 400V + N, 50Hz, max 20A Ou: 3 x 208V + N, 60Hz, max 30A Ou: 3 x 230V, 50Hz, max 20A
La solution standard comprend:	<ul style="list-style-type: none">• Table de découpe de la série F• Système convoyeur avec pinces d'entraînement pneumatiques et dérouleur• Paquet de sécurité• Système de caméra• Logiciel Axis Control• Module trainant• ADC gauche & droite• LogicielGoProduce• Vitesse: jusqu'à 1000 mm/sec• Accélération: jusqu'à 1G

Manutention du matériau & Flux de travail

La table de découpe est équipée en standard d'une gamme de fonctions pratiques de manutention. Bénéficiez d'un flux de travail automatisé et d'une facilité d'utilisation:

- Flux de travailTwin
- Zone d'opérateur
- Mode Tandem
- Poster Trim
- Flux de travail du code à barres

Ajouts de manutention:

- Support de rouleau Heavy-Duty

