

# SUMMA F3220

La F3220 a une largeur de travail de 3,2 m, idéal pour traiter des matériaux grand format avec la plus grande facilité et précision. Grâce à la taille, les utilisateurs peuvent obtenir un flux de travail d'impression et de découpe qui s'intègre parfaitement les uns dans les autres, ouvrant à des applications infinies pour le marché textile en particulier.

## Avantages clés

- Idéal pour les environnements à haute production
- HD RS pour matériel en rouleau lourd
- Système d'outil modulaire
- Système de sécurité intégré
- À l'épreuve du temps

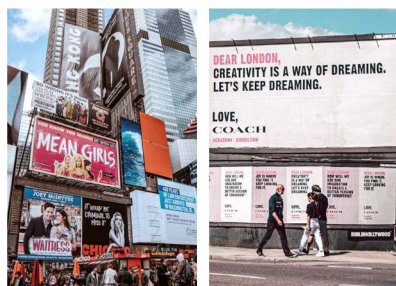
## Idéal pour couper:

- Textile (drapeaux, bannières)
- 3 m x 2 m matériel en panneau

## Modules & Outils

Tous les modèles de la série F peuvent être équipés et modernisés avec divers modules et outils. Cela rend la série F idéale pour évoluer avec votre entreprise et ouvrir de nouveaux marchés à tout moment.

- Fraise à haute fréquence
- Module rotatif à couple élevé
- Module Tangentiel
- Outils V-Cut, outils de rainurage, outils de découpe Heavy-Duty, etc.



Summa  
website

## Spécifications techniques

<b>Modèle</b>	<b>F3220</b>
<b>Dimensions</b>	422 x 313 x 122 cm
<b>Largeur du matériau</b>	Jusqu'à 332 cm
<b>Zone de travail</b>	327 x 210 cm
<b>Vide</b>	4 kW (50Hz) / 4.6 kW (60Hz)
<b>Zones de vide</b>	7 zones (1 lignes x 7 colonnes)
<b>Alimentation</b>	<b>Standard:</b> 3 x 400V + N, 50Hz, max 20A <b>Ou:</b> 3 x 208V + N, 60Hz, max 30A <b>Ou:</b> 3 x 230V, 50Hz, max 20A
<b>La solution standard comprend:</b>	<ul style="list-style-type: none"><li>• Table de découpe de la série F</li><li>• Système convoyeur avec pinces d'entraînement pneumatiques et dérouleur</li><li>• Paquet de sécurité</li><li>• Système de caméra</li><li>• Logiciel Axis Control</li><li>• Module trainant</li><li>• ADC gauche &amp; droite</li><li>• Logiciel GoProduce</li><li>• Vitesse: jusqu'à 1000 mm/sec</li><li>• Accélération: jusqu'à 1G</li></ul>

## Manutention du matériau & Flux de travail

La table de découpe est équipée en standard d'une gamme de fonctions pratiques de manutention. Bénéficiez d'un flux de travail automatisé et d'une facilité d'utilisation:

- Flux de travail Twin
- Zone d'opérateur
- Poster Trim
- Flux de travail du code à barres

### Ajouts de manutention:

- Support de rouleau Heavy-Duty

